



Marken Image Monitor Beispielauswertung

Markenimage-Monitor

Studiensteckbrief

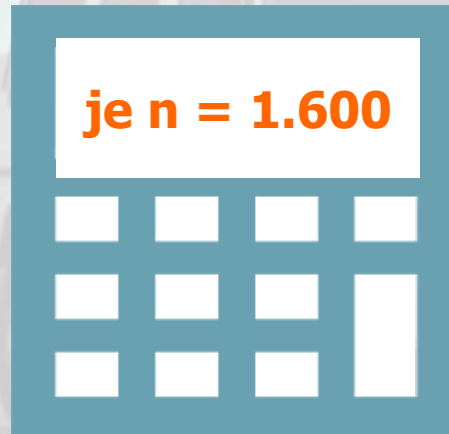


MONATLICHE WELLEN

ONSITE-BEFragung AUF



DURCHFÜHRENDES INSTITUT



günstig käme in Frage

Preis-Leistungs-Verhältnis

 sportlich

familienfreundlich

fortschrittlich qualitativ hochwertig

komfortabel sympathisch

umweltfreundlich

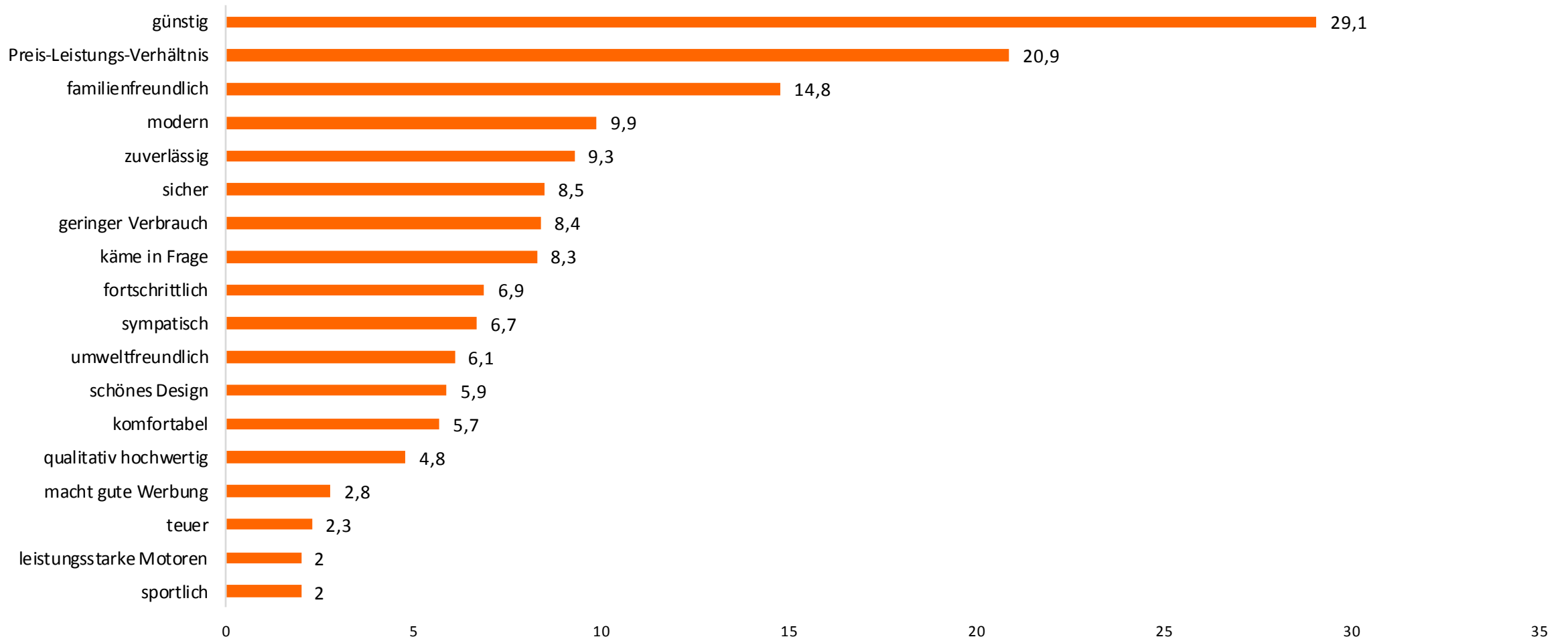
schönes Design geringer Verbrauch

 sicher teuer

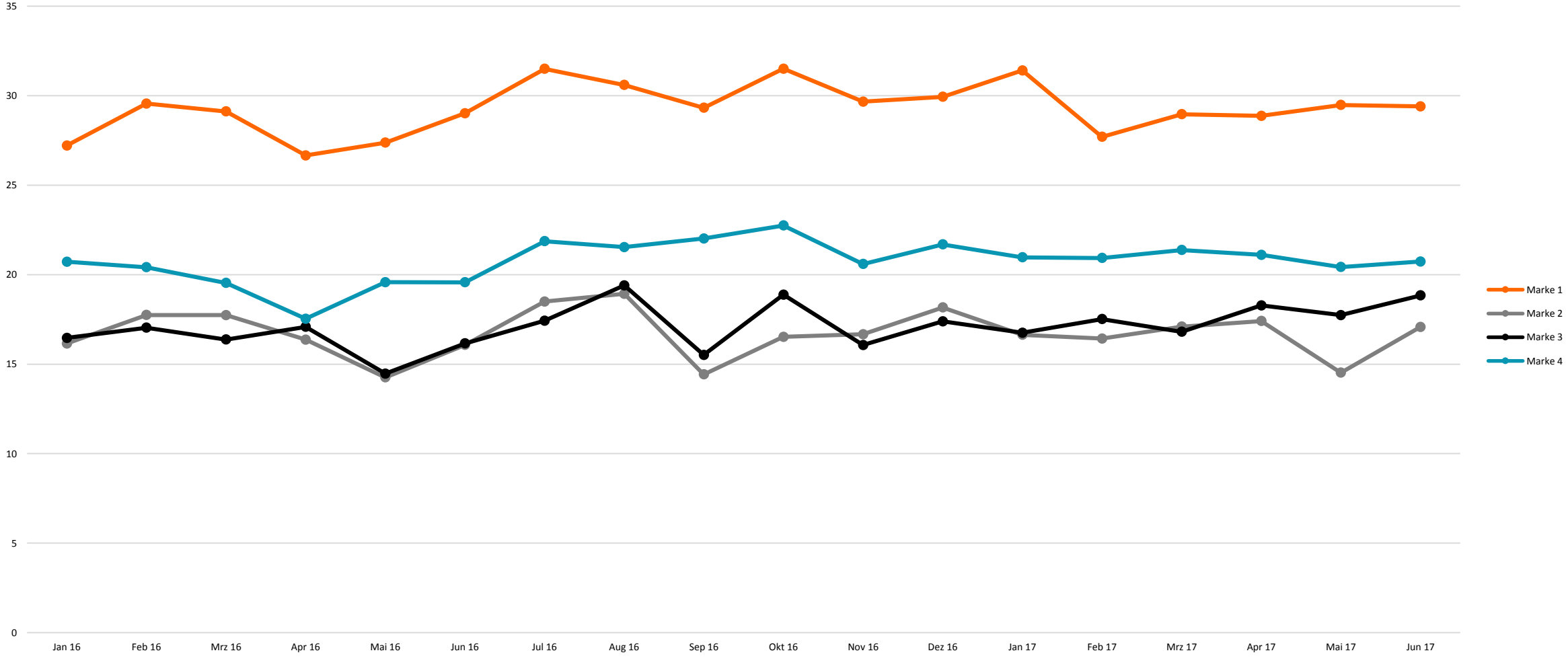
 macht gute Werbung **zuverlässig**

leistungsstarke Motoren modern

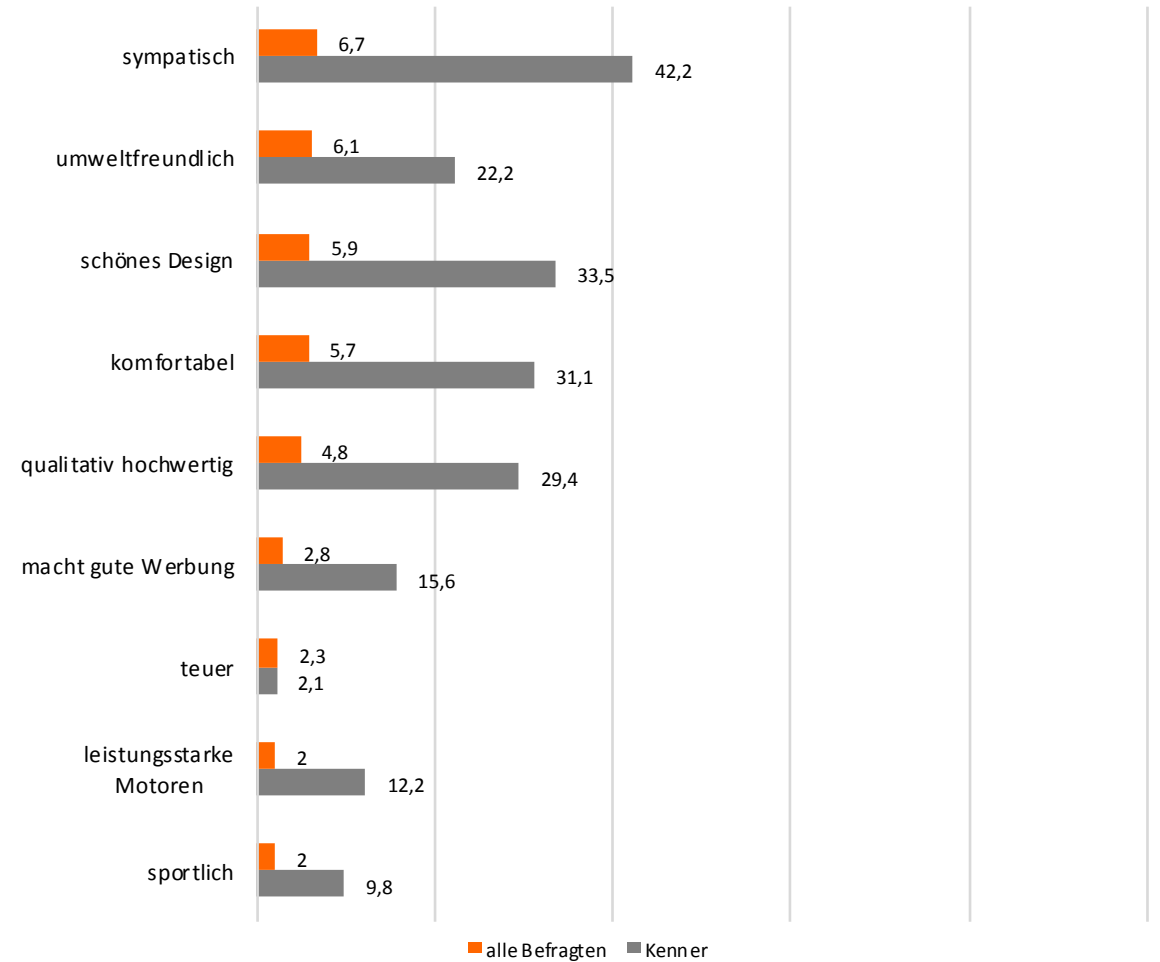
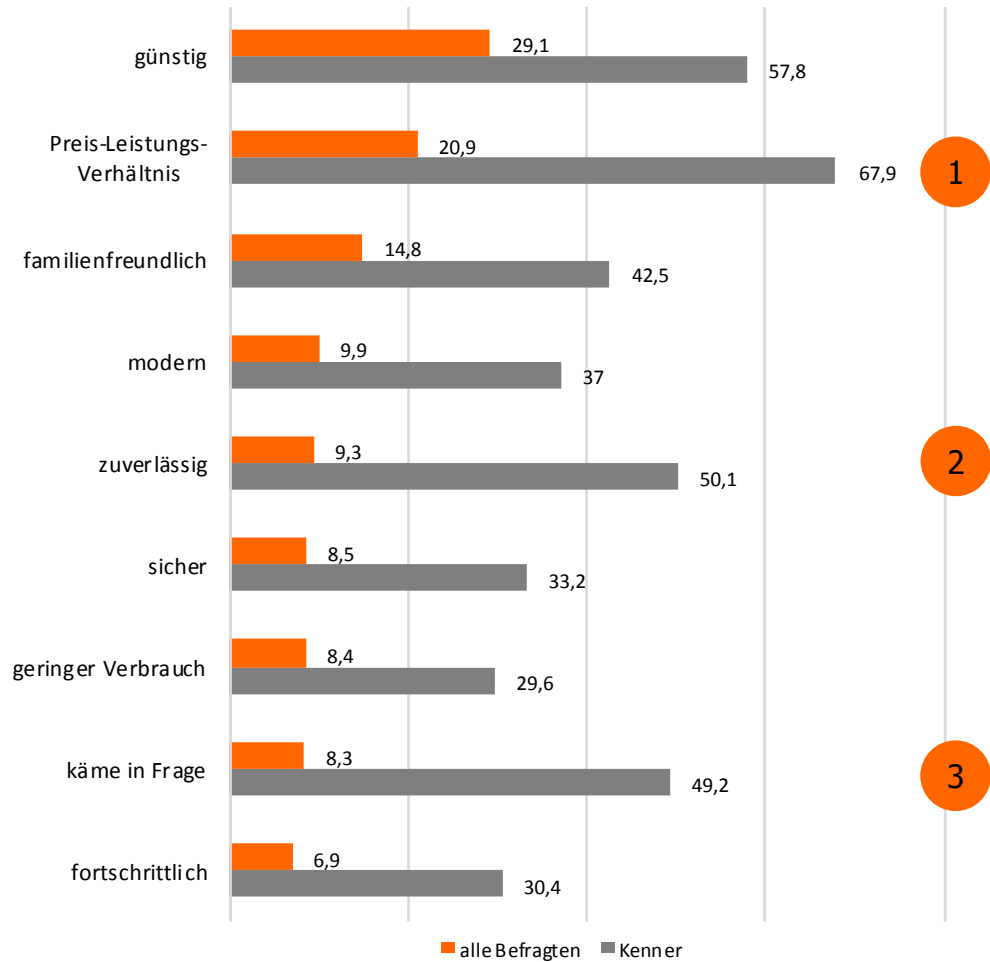
Dashboard: Markenimage Marke 1



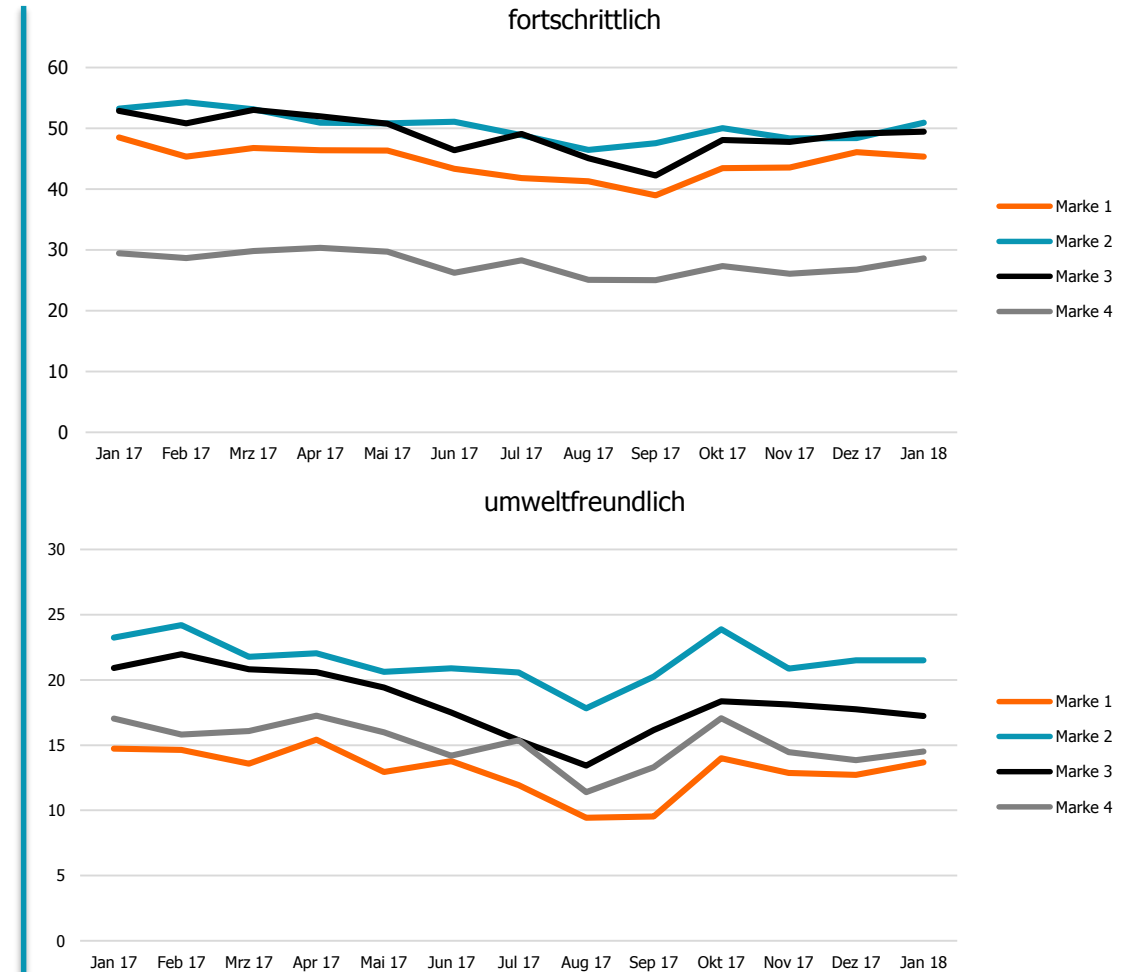
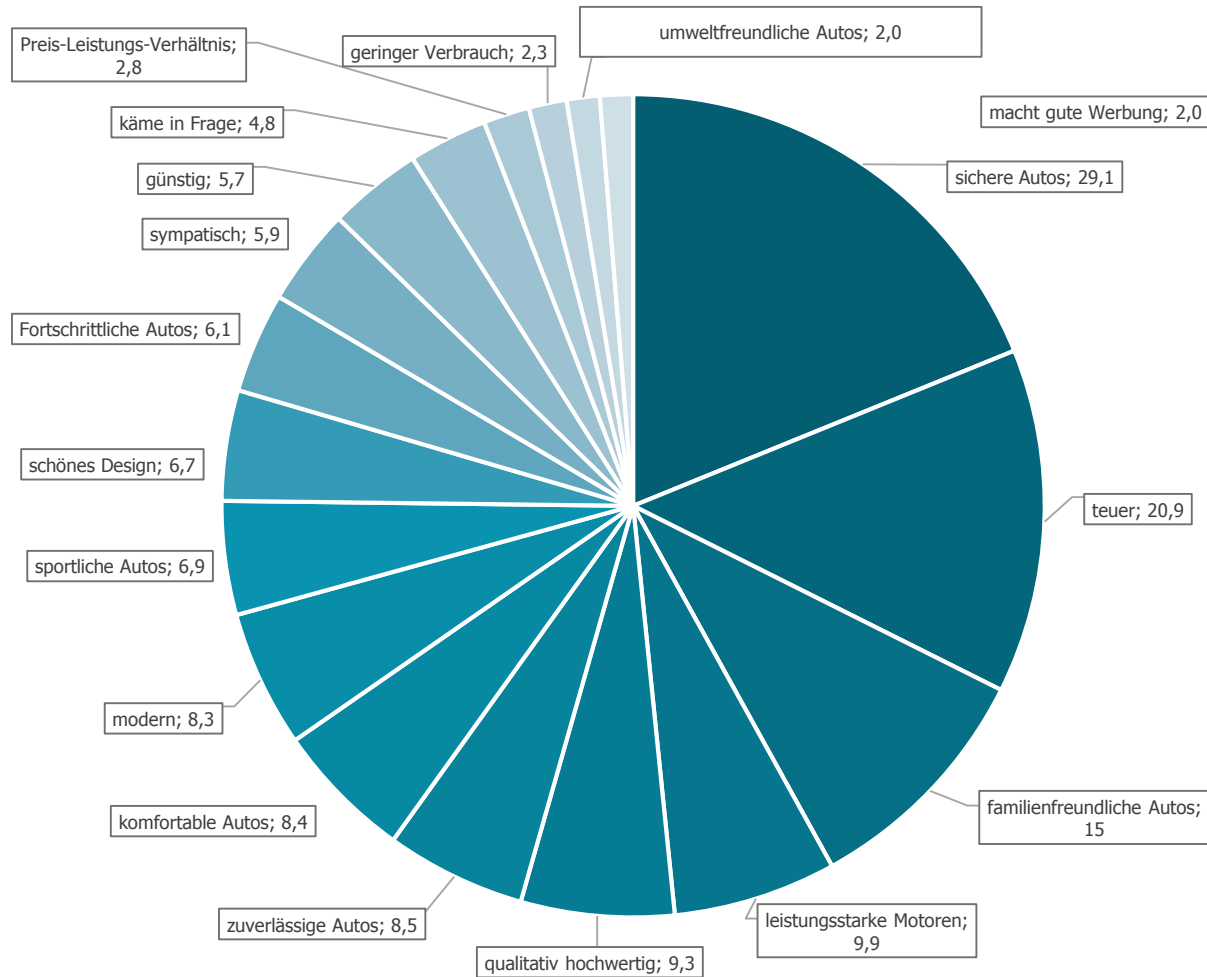
Zeitverlauf Markenimage **günstig** und Top Konkurrenten im Vergleich



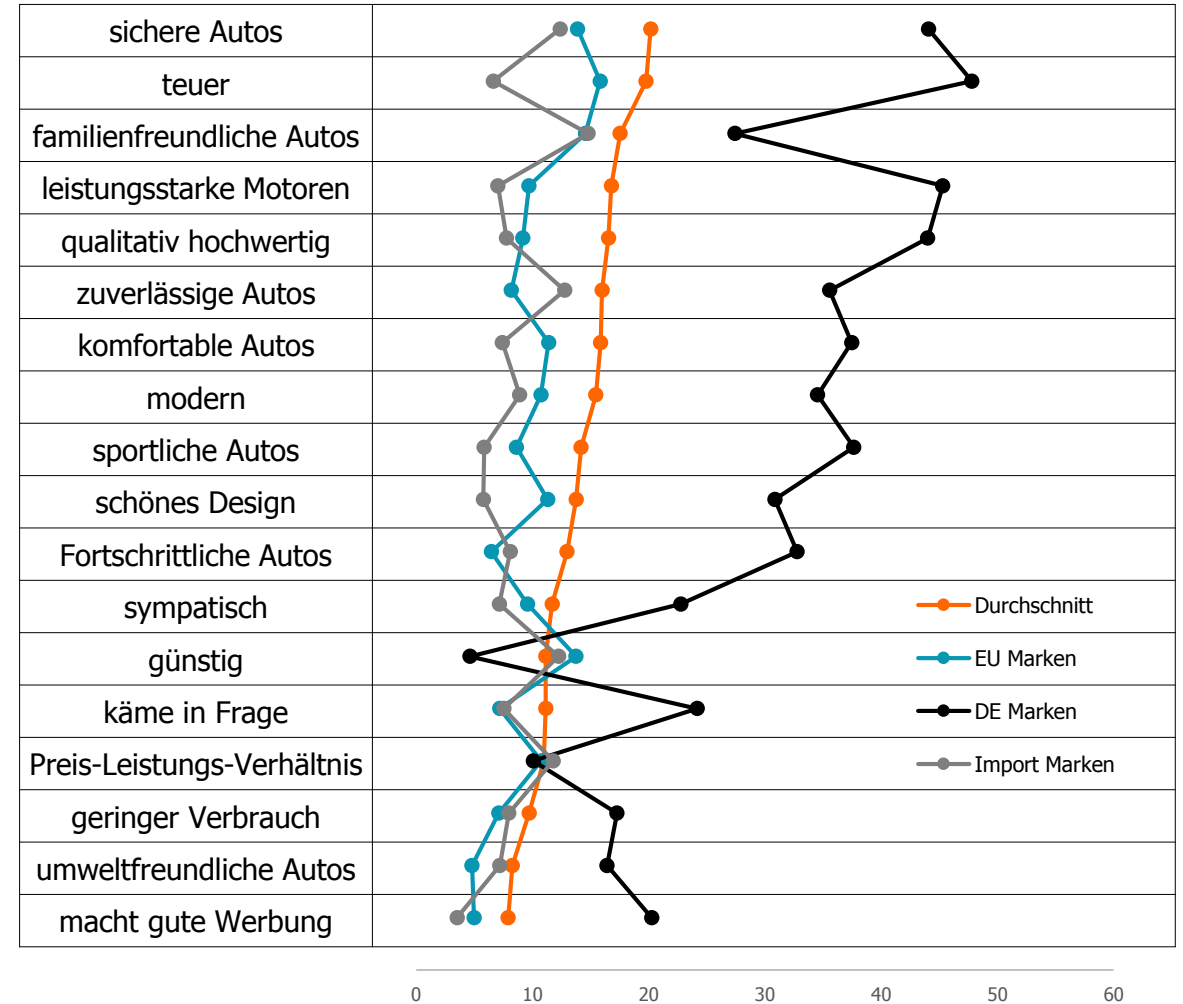
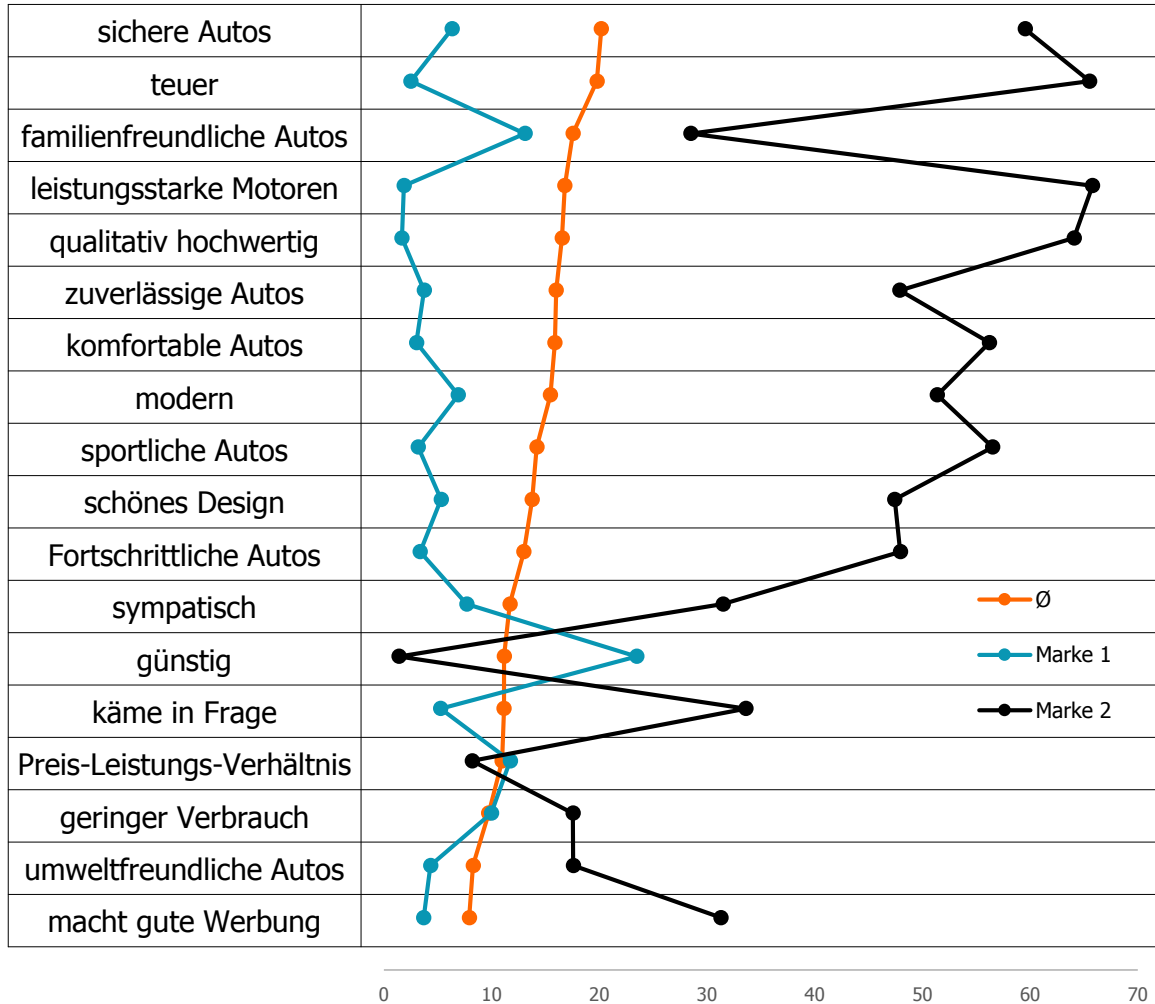
Marke 1: Bewertung von Markenkennern* im Vergleich zu allen Befragte



Markenimage-Monitor Auszug: Marke 1 Dashboard



Markenimage-Monitor Auszug: Vergleiche zum Durchschnitt



Markenimage-Monitor Auszug: NPS Marken Vergleich

Marke 1		57,9
Marke 2		44,0
Marke 3		42,0
Marke 4		31,7
Marke 5		30,6
Marke 6		29,5
Marke 7		26,7
Marke 8		21,7
Marke 9		19,4
Marke 10		3,8
Marke 11		-0,9
Marke 12		-8,4
Marke 13		-8,9
Marke 14		-11,1
Marke 15		-15,9
Marke 16		-17,0

ZURÜCK ZUR

 ADVERTISING

WEBSITE

Denk **mobile.de** ADVERTISING