

* Markenimage-Monitor

Studiensteckbrief

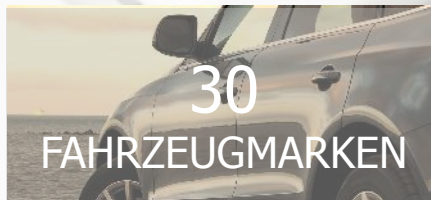


MONATLICHE WELLEN

ONSITE-BEFRAGUNG AUF



DURCHFÜHRENDES INSTITUT



Der Markenimage Monitor wird seit Mai 2015 in monatlichen Wellen bei den mobile.de Nutzer abgefragt. Im Schnitt nehmen 1.600 Nutzer Teil und werden zu 30 Fahrzeugmarken befragt.

Du willst wissen, wie deine Marke bei den mobile.de Nutzern ankommt?

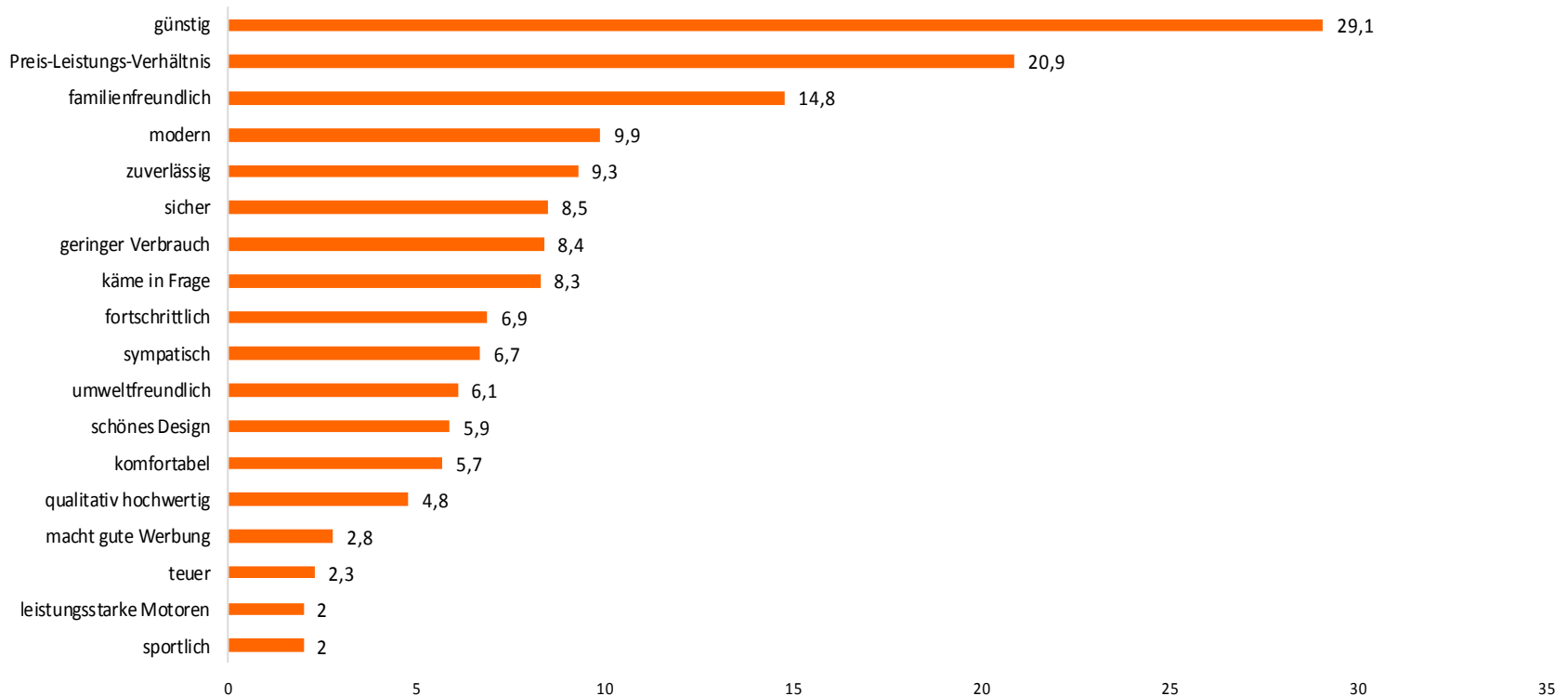
Melde dich bei uns, wir können es dir sagen!



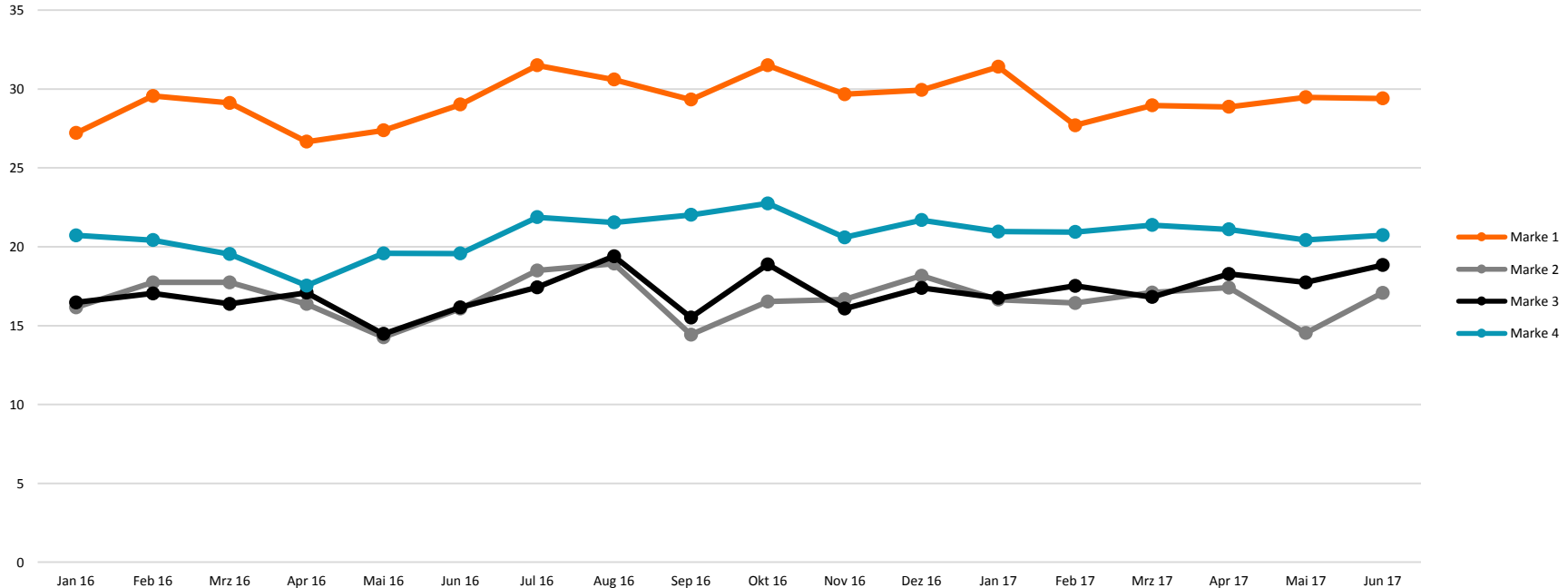
Marken Image Monitor Beispielauswertung

Als Beispiel wird die „Marke 1“ anhand einiger Beispiele im Folgenden ausgewertet

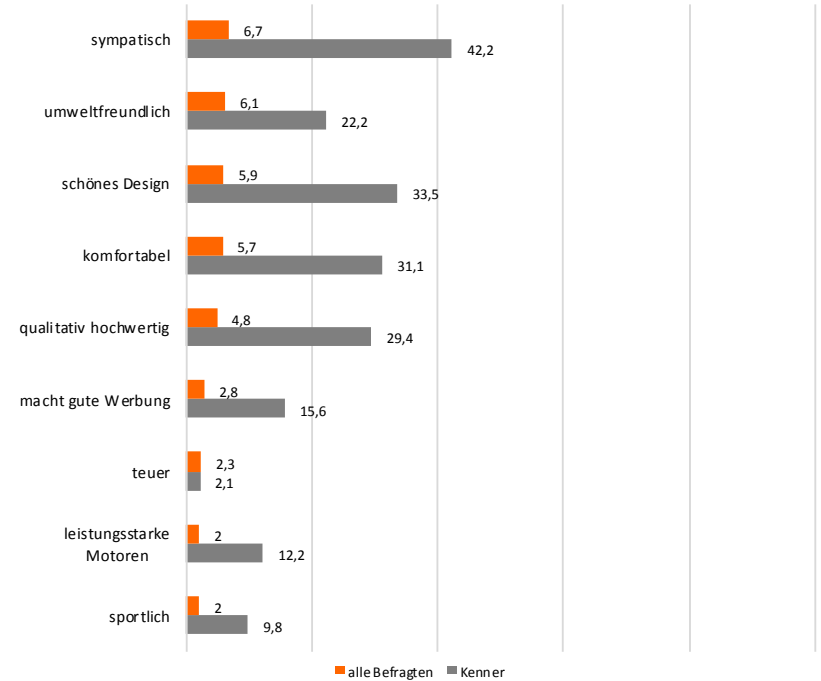
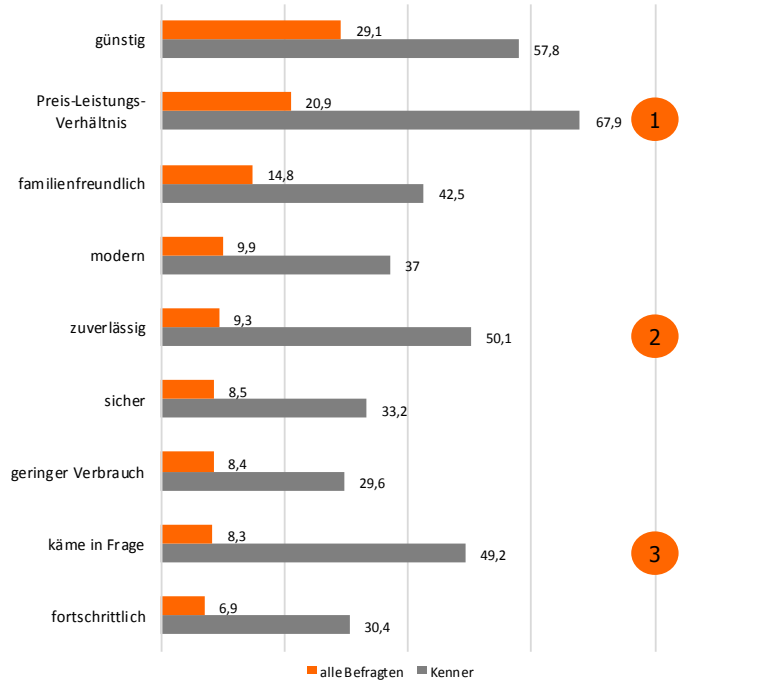
Dashboard: Markenimage Marke 1



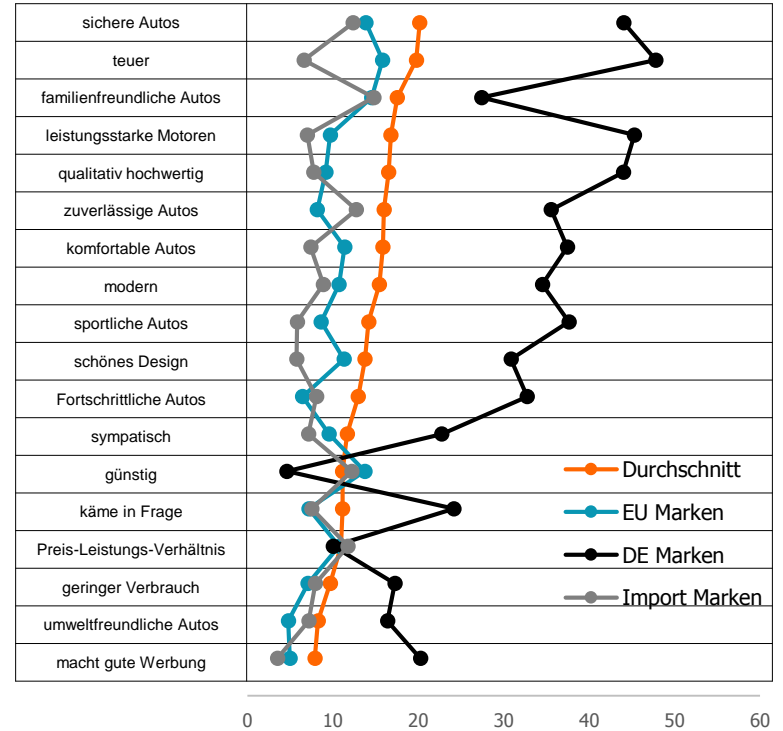
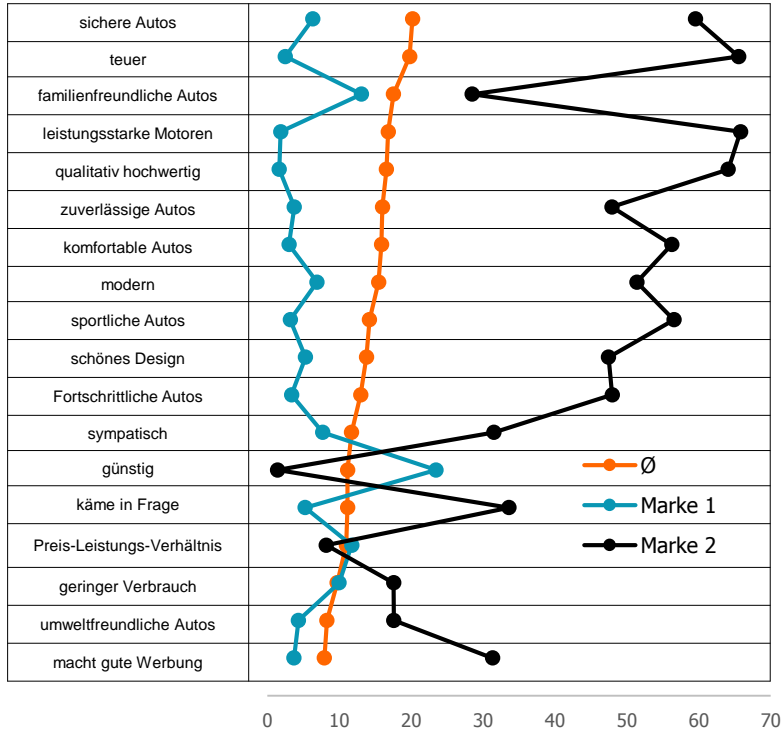
Zeitverlauf Markenimage **günstig** und Top Konkurrenten im Vergleich



Marke 1: Bewertung von Markenkennern* im Vergleich zu allen Befragte



Markenimage-Monitor Auszug: Vergleiche zum Durchschnitt



Markenimage-Monitor Auszug: NPS Marken Vergleich

Marke 1		57,9
Marke 2		44,0
Marke 3		42,0
Marke 4		31,7
Marke 5		30,6
Marke 6		29,5
Marke 7		26,7
Marke 8		21,7
Marke 9		19,4
Marke 10		3,8
Marke 11		-0,9
Marke 12		-8,4
Marke 13		-8,9
Marke 14		-11,1
Marke 15		-15,9
Marke 16		-17,0